

Monitor Interactivo IFP75RT9



15w x 2 Internos



3840x2160 Pixeles



Android v9



40 puntos de escritura



Wi-Fi Incluida



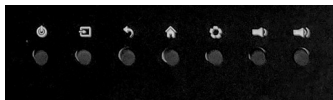
OPS opcional



Múltiples Conexiones



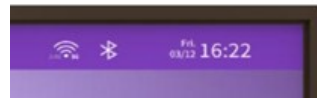
2 Años de Garantía
Ampliable a 5 años



Botonera Frontal



Conexiones Frontales



Marco fino 18mm





ESPECIFICACIONES

Pantalla			
Tamaño	75"	Frecuencia de Refresco	60Hz
Tipo de Pantalla	LED	Vida LED	50.000 h
Relación de Aspecto	16:9	Brillo con Cristal	400 cd/m2
Área de Pantalla	1650,24 (H)*928,26(V)	Contraste	4000:1
Resolución	3840(H)*2160(V)	Angulo de Vision	178°
Tiempo de Respuesta	6ms	Pixel Pitch	0.42mm*0.42mm
Video/Audio			
Tipo de Altavoces	Altavoces Internos	Potencia Max. de Salida	15W*2
Conectores Pantalla			
HDMI in Frontal/Posterior	1*(2.0) + 1*(2.0)	EP salida	1
USB 3.0	1 Trasero	LAN (RJ45)	2
USB Táctil	1 Frontal (A) + 1 Lateral (B)	RS232	1
SPDIF salida	1	VGA	1
USB-C (Funciones multiples)	1	Audio In	1
HDMI out	1	Microfono In	1
Audio salida	1	Video In/Out	1/1
Sistema Táctil			
Tipo de Sensores	Sistema Infrarrojo		
Puntos Táctiles/Escritura	40 puntos simultaneos. 20 de escritura		
Sistemas Operativos	Windows/Mac/Linux/Android/ChromeOS		
Velocidad del Cursor	125 puntos/s		
Herramientas de Contacto	Dedos, punteros u Objetos opacos		
Tiempo de Respuesta	7ms		
Soporte HID	Si		
Dureza de la Superficie	Mhos 7		
Precisión	3mm		
Android			
Versión Del Sistema	9.0	RAM	3 GB DDR3
CPU / GPU	Cortex 64bit	ROM	32 GB
Velocidad	1.5GHz	Wi-Fi	2,4 G y 5 G
Alimentación			
Requerimientos de Energia	100-240 V 50/60Hz	Gasto en Reposo	≤0.5W
Potencia Total	300W	Eco	≤7.5W
Especificación Técnica			
Teclas, Posición y Numero	Teclas Físicas Frontales, 8	Grosor total una vez montado	144mm(aprox)
Dimensiones L*H*W	1744*107*1069mm	Tornillos y Anclajes	M8*25mm
Peso Neto	60 kg	VESA	600*400(mm)
Peso Bruto	79 kg	Soporte estándar de pared	Incluido
Accesorios			
Cable de alimentación	1	Cable HDMI	1
Punteros	2	Cable VGA	1
Control Remoto	1	Cable USB A-A	1
Tornillos para anclaje	6	Cable USB A-B	1
Condiciones Entorno			
Temperatura	0°C - 40°C	Temperatura de Almacenaje	-20°C – 60°C
Humedad	10% - 90%	Humedad de Almacenaje	10% - 90%
Altitud	<5000m		